



# LATIMACRYL

## 120 cm

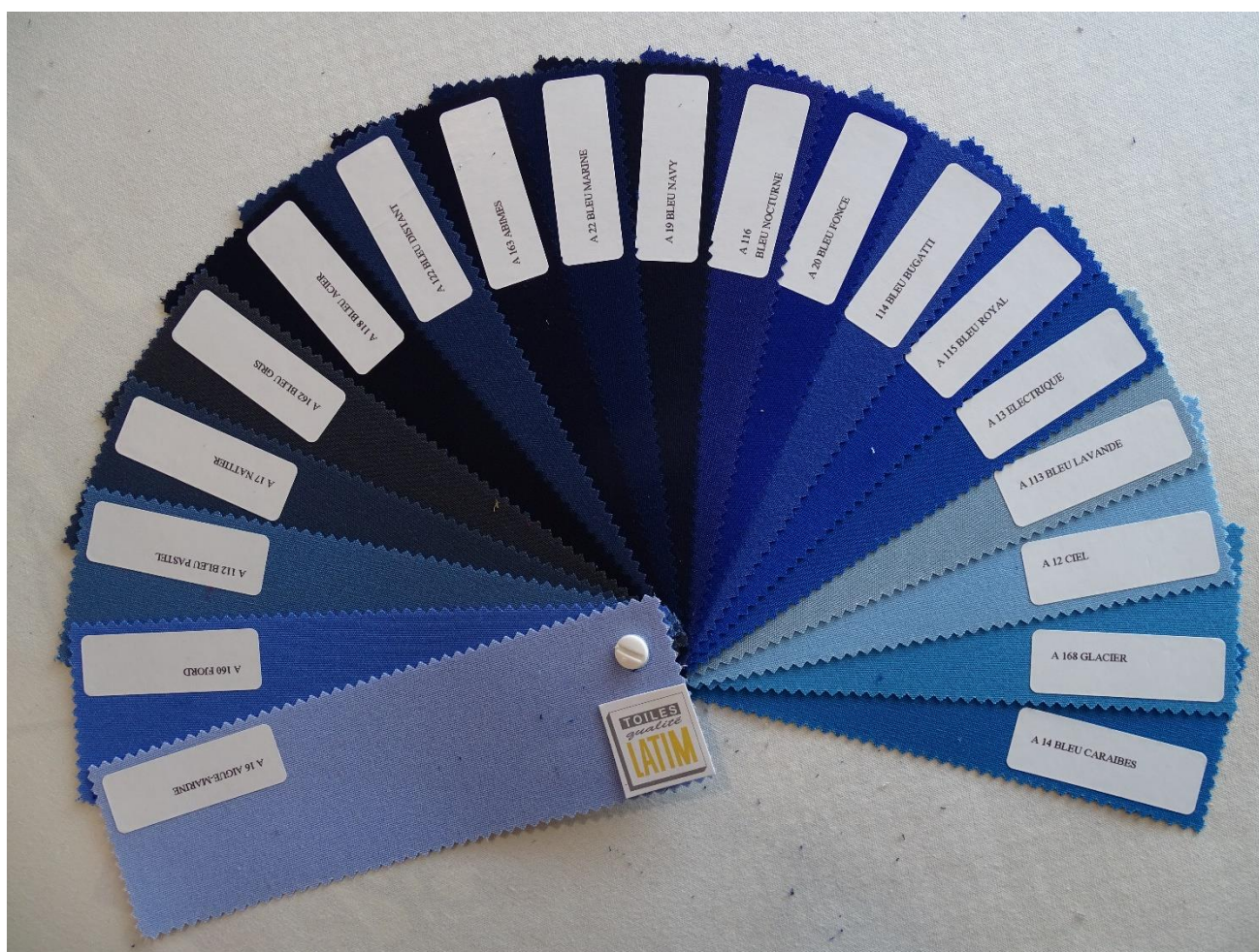
100% Acrylique, 300g/m<sup>2</sup>, Déperlant main ferme pour enroulement store, Imper 360mm

FILATURE, TISSAGE & ENNOBLISSEMENT



& ISO 9001

## Tendance BLEUE 1



Disponibles sur stock pour vente en pièce(s) 60ml & coupe(s) (min. 2ml/réf/cde)

[fontenav@latim.fr](mailto:fontenav@latim.fr) , [houplines@latim.fr](mailto:houplines@latim.fr) & [sly@latim.fr](mailto:sly@latim.fr)



# **LATIMACRYL**

## **Tendance BLEUE 1** page 1



**A 14 BLEU CARAIBES**



**A 168 GLACIER**



**A 12 CIEL**



**A 13 ELECTRIQUE**

(Existe en 152 cm)

Disponibles sur stock pour vente en pièce(s) 60ml & coupe(s) (min. 2ml/réf/cde)

[fontenay@latim.fr](mailto:fontenay@latim.fr) , [houpines@latim.fr](mailto:houpines@latim.fr) & [slv@latim.fr](mailto:slv@latim.fr)



# LATIMACRYL

## Tendance BLEUE 1 page 2



**A 115 BLEU ROYAL**



**A 114 BLEU BUGATTI**



**A 20 BLEU FONCÉ**

(Existe en 152 cm)



**A 116 BLEU NOCTURNE**



**A 19 BLEU NAVY**

(Existe en 152 cm)

Disponibles sur stock pour vente en pièce(s) 60ml & coupe(s) (min. 2ml/réf/cde)  
[fontenav@latim.fr](mailto:fontenav@latim.fr) , [houpines@latim.fr](mailto:houpines@latim.fr) & [slv@latim.fr](mailto:slv@latim.fr)



# LATIMACRYL

## Tendance BLEUE 1 page 3



### **A 22 BLEU MARINE**

(Existe en 152 cm)

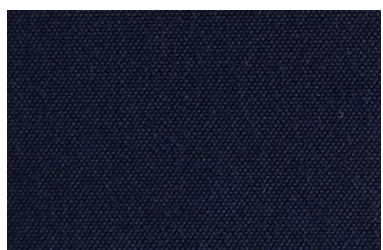


### **A 163 ABIMES**

(Existe en 152 cm)



### **A 122 BLEU DISTANT**



### **A 118 BLEU ACIER**

Disponibles sur stock pour vente en pièce(s) 60ml & coupe(s) (min. 2ml/réf/cde)

[fontenav@latim.fr](mailto:fontenav@latim.fr) , [houlines@latim.fr](mailto:houlines@latim.fr) & [slv@latim.fr](mailto:slv@latim.fr)



# **LATIMACRYL**

## **Tendance BLEUE 1** page 4



### **A 17 NATTIER**

(Existe en 152 cm)



### **A 112 BLEU PASTEL**



### **A 160 FJORD**

(Existe en 152 cm)



### **A 16 AIGUE-MARINE**

Disponibles sur stock pour vente en pièce(s) 60ml & coupe(s) (min. 2ml/réf/cde)  
[fontenay@latim.fr](mailto:fontenay@latim.fr) , [houpines@latim.fr](mailto:houpines@latim.fr) & [slv@latim.fr](mailto:slv@latim.fr)